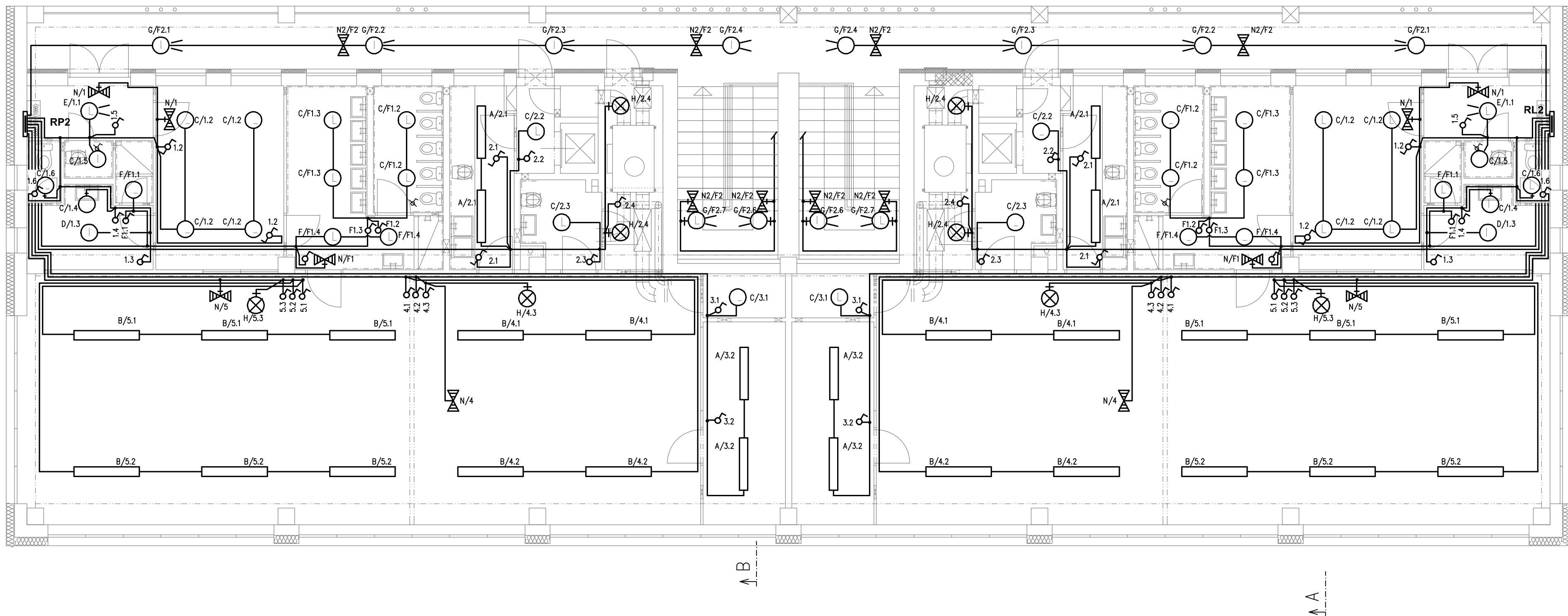





## MATEŘSKÁ ŠKOLKA - 2.NP



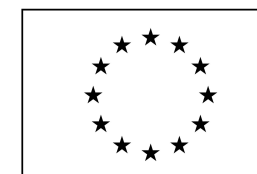
LEGENDA MÍSTNOSTI:			
OZN.	OČEL MÍSTNOSTI	PODLAHA	m <sup>2</sup>
1	SCHODIŠTĚ	NOVÁ KERAM. DLAŽBA	7,20
2	LOŽIŠTĚ	NOVÁ KERAM. DLAŽBA	28,80
3	TECHNOLOGIE VZT	PVC	6,00
4	PŘEDSÍŇ IZOLACE	PVC	4,50
5	ZADVĚŘÍ A VÝTAH	KERAM. DLAŽBA	2,80
6	PŘÍPRAVNA JÍDEL	KERAM. DLAŽBA	6,70
7	LAŽENÍ A WC DĚTI	KERAM. DLAŽBA	16,70
8	SÁTNÁ DĚŘ	KERAM. DLAŽBA	13,60
9	SÁTNÁ UČITELEK	KERAM. DLAŽBA	5,00
10	UMÝVÁRNA UČITELEK	KERAM. DLAŽBA	1,50
11	OKLADOVÁ KOMORA	KERAM. DLAŽBA	1,00
12	WC UČITELEK	KERAM. DLAŽBA	1,10
13	ZADVĚŘÍ	KERAM. DLAŽBA	3,70
14	PRACOVNA	KORKOVÉ LINOLEUM	42,80
15	HERNA	KORKOVÉ LINOLEUM	54,60
16	SKLAD ZÁHR. HRAČEK	PVC	9,70
17	SKLAD PŘÁDLA	PVC	2,00
18	DENNÍ UMÝVÁRNA	KERAM. DLAŽBA	5,31
20	SKLAD	KERAM. DLAŽBA	0,67

- |      |   |
|------|---|
| A    | Zřříkové svítldo prísazené, prizmický kryt, elektronický předr.,IP20,2x36W,840,40%  |
| B    | Zřříkové svítldo prísazené, prizmický kryt, elektronický předr.,IP20,2x58W, 840,40% |
| C    | Prísazené svítldo s opálovým PMMA krytem, IP40,1x28W. LED                           |
| D    | Prísazené svítldo s opálovým PMMA krytem, IP40,1x37W, LED                           |
| E    | Prísazené svítldo s opálovým PMMA krytem, IP40,1x37W, LED, HF                       |
| F    | Prísazené svítldo s opálovým PMMA krytem, IP44,1x28W, LED                           |
| G    | Prísazené svítldo s opálovým PMMA krytem, IP44,1x28W, LED, HF                       |
| H    | Prísazené svítldo s opálovým PMMA krytem, IP20,1x26W, 827, komp. zdroj              |
| N/N2 | SAMOSTATNÉ NOUZOUE SVÍTLIDLO S AUTONOMNIM ZDROJEM, LED 1,2W, 1h, IP 20/IP65         |

  VYPÍNAČ JEDNOPOLOVÝ (ŘAZ.1) IP20 / IP44  
  SPÍNAČ STŘÍDAVÝ (ŘAZ.6) IP20  
 původní spínač bude demontován, místo po něm bude zaslepeno

TECHNICKÁ ZPRÁVA JE NEDÍLNOU SOUČÁSTÍ PD

**PŘED REALIZACÍ BUDOU UPŘESNĚNY TRASY VEDENÍ, TO BUDE  
PŘEDNOSTNĚ ULOŽENO POD OMÍTKOU A VE STAVEBNÍCH KONSTRUKCÍCH,  
OSTATNÍ V ELEKTROINSTALAČNÍCH LIŠTÁCH**



EVROPSKÁ UNIE  
Fond soudržnosti  
Operační program Životní prostředí

Ing. Hana Bezstarosti Belveder 168, Dobruška, 518 01 Tel.: 606 83 73 08 * IČO: 67465935		Razítko :
Zodpovědný projektant :	Ing. Hana Bezstarosti <i>Bezstarosti</i>	Stupeň : DSP
Vypracoval :		Datum : 11/2016
Investor : Město Chrudim, Resselovo náměstí 77, 537 01 Chrudim	Č. zak. : 101/2016/EL	
Místo stavby : parc.č. 4270, 4269, k.ú.Chrudim	Měřítko : 1 : 75	
Snížení energetické náročnosti budovy MŠ V. Nejedlého 769, Chrudim	Formát : 1 x A2	
	Č. výkr. : <b>E3</b>	
objekt SO 05 – elektroinstalace	Č. paré :	Podpis :
<b>Půdorys 2.n.p.– světelné rozvody</b>		